



4重守護 極致安全

智能恆溫瓦斯熱水器

1/

極 氧 護

馬達感應風壓阻力，自動調節轉速
專為台灣天氣與強季風設計
極限6000轉抗強風
使燃氣充分燃燒，不留一絲廢氣

2/

真 恆 溫

上置式馬達，更適瓦斯加熱設計
內建燃氣穩壓器，讓每分瓦斯最充分燃燒
水流穩定裝置調節水壓，讓水流均勻加熱
分段加熱火排，依據您的需求啓動
三重搭配，達到真正恆溫

3/

超 靜 音

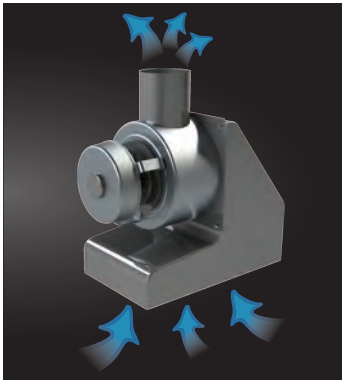
高端變頻馬達 + 穩定燃燒技術
整體運轉僅52分貝
即使是夜間使用
也不打擾您的安寧生活

4/

磁 淨 水

磁吸裝置設計
能吸附水中金屬雜質
讓水分子更親膚，減少肌膚敏感
呵護您用水的安全





極 氧 護

變頻馬達：

自動調節轉速，促進空氣對流，使瓦斯充分燃燒。

感測風壓：

對外排風時，若風壓阻力增加，導致排風不順暢，即自動提高轉速，極限6000轉抗強風，不留廢氣

燃氣穩壓：

依需求溫度，自動調節瓦斯，減少燃燒不完全，產生一氧化碳機率。



真 恆 溫

燃氣調節穩壓比例閥：

依您所需溫度，自動調整瓦斯進氣量，穩定燃燒溫度，不浪費絲毫瓦斯。

上置式馬達風機：

符合氣流物理現象，不干擾燃燒，智能調節排風量
讓含氧空氣迅速補充，燃燒加熱更順暢穩定

分段式火排：

依溫度啟動分段火排，瓦斯調節穩壓比例閥調整進氣量，達精準真恆溫。



磁 淨 水

磁吸裝置設計：

考慮水質影響及現代人生活品質需求，於入水端加入磁吸設計
水流通過磁吸裝置後，金屬雜質便被吸濾。

水分子更親膚，減少肌膚敏感，呵護您用水的安全。



超 靜 音

內建機械水流穩壓：

穩定水流壓力，使水流順暢
降低水箱製熱時產生的噪音

瓦斯調節技術：

瓦斯穩壓比例閥穩定燃火不會爆燃
將火燃聲降至最低

點火技術：

脈衝點火器，精準點火，
不會反覆製造點火聲響

變頻馬達：

變頻科技，比傳統式馬達更靜音

型號	尺寸	能效分級	建議售價
H-1301	W337×H522×D169mm	2	\$15,000
H-1601	W365×H590×D176mm	2	\$16,000

經銷商蓋章處